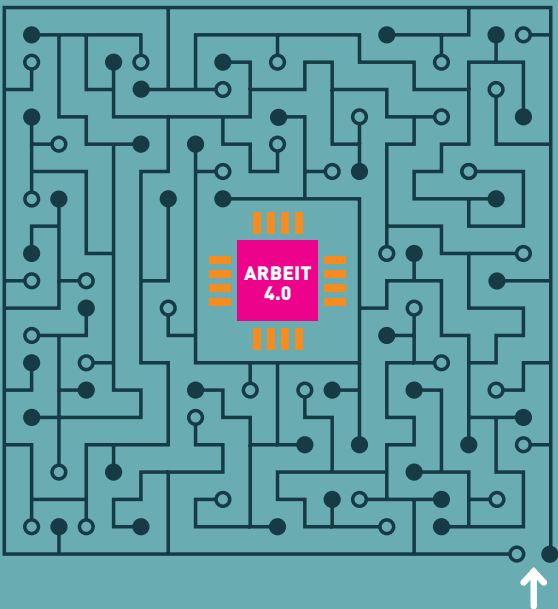


STADT, LAND, ARBEIT?

Arbeit von morgen in Quartieren von heute



Die Veranstaltung findet im Anschluss an die gleichnamige öffentliche Fachtagung im Vortragssaal der DASA statt.

DASA Arbeitswelt Ausstellung

Energiesaal

Friedrich-Henkel-Weg 1-25

44149 Dortmund

Dienstag, 12. Juni 2018

18:15 – 20:00 Uhr

Eintritt frei!

Eine Initiative des Bundesministeriums
für Bildung und Forschung

Wissenschaftsjahr | 2018

**ARBEITSWELTEN
DER ZUKUNFT**

STADT, LAND, ARBEIT?

Arbeit von morgen in Quartieren von heute

Die Arbeitswelt verändert sich: Digitalisierung, alternative Arbeitsmodelle und die Entwicklung künstlicher Intelligenz stellen Forschung und Gesellschaft vor Chancen und Herausforderungen. Wie und wo werden Menschen in Zukunft arbeiten? Wie machen sie sich fit dafür? **Das Wissenschaftsjahr 2018 – Arbeitswelten der Zukunft** zeigt, welche Rolle soziale und technische Innovationen aus der Forschung bei der Gestaltung neuer Arbeitswelten spielen.

In der Diskussion „**Stadt, Land, Arbeit?**“ geht es um das Wechselspiel zwischen Arbeit und Stadtentwicklung. Die Veränderungen der Arbeitswelten wirken sich stark auf Haushalte, die Nachbarschaft und Stadtquartiere aus. Welchen Einfluss könnten neuartige Arbeitsformen wie Homeoffice, digitale Büros oder neue Berufsfelder auf diese Entwicklung haben? Inwiefern sind Wohnen und Arbeiten heute schon verknüpft und wie werden sich urbane Arbeitswelten weiterentwickeln?

Diskutieren Sie mit:

Associate Professor Dr. Darja Reuschke

University of Southampton,
Department of Geography and Environment

Prof. em. Dr. Dieter Läßle

Stadtforscher und emeritierter Universitätsprofessor

Dr. Stefan Gärtner

Institut Arbeit und Technik (IAT) Gelsenkirchen,
Forschungsschwerpunkt Raumkapital

Moderation:

Monika Seynsche

Mehr Informationen:

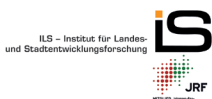
wissenschaft-kontrovers.de

wissenschaftsjahr.de

Partner:



Leopoldina
Nationale Akademie
der Wissenschaften



:dasa
Arbeitswelt Ausstellung

